

SUSTAINABILITY

# Gemeinsam Verantwortung übernehmen: Mit Ressourcen- effizienz!

NorthC

Digital business.  
Personal connections.

NorthC  
Datacenters

# Gemeinsam Verantwortung übernehmen: Mit Ressourceneffizienz!

Die grossen Herausforderungen unserer Welt erfordern gemeinsame Lösungen. Deshalb unterstützen wir Sie bei der Erreichung Ihrer Nachhaltigkeitsziele in dem wir eine Umgebung entwickeln, in der Sie Ihre IT-Infrastruktur vollständig CO<sub>2</sub>-neutral betreiben können. Bis 2030 ist es unsere Leidenschaft und Mission, wegweisende Veränderungen im Rechenzentrumsbereich zu schaffen. Unsere Strategie basiert auf den vier Säulen der Nachhaltigkeit, die unser Engagement für eine grünere Welt verkörpern:

[KONTAKTIEREN SIE UNS →](#)



## Stromfresser war gestern

Erfahren Sie mehr über die Energieeffizienz moderner Colocation-Datacenter.

[LESEN SIE DEN ARTIKEL →](#)

## 100% Ökostrom - bereits heute

Bereits heute beziehen wir unsere gesamte Energie aus erneuerbaren Quellen wie Sonne, Wind und Wasser. Doch das ist erst der Anfang. Unser Fokus liegt darauf, die Grenzen der erneuerbaren Energie stetig zu erweitern. Wir erforschen die Potenziale von Wind, Sonne und grünem Wasserstoff, um unsere Abhängigkeit vom Netzstrom zu verringern und in Zukunft unsere eigene Energie zu erzeugen.

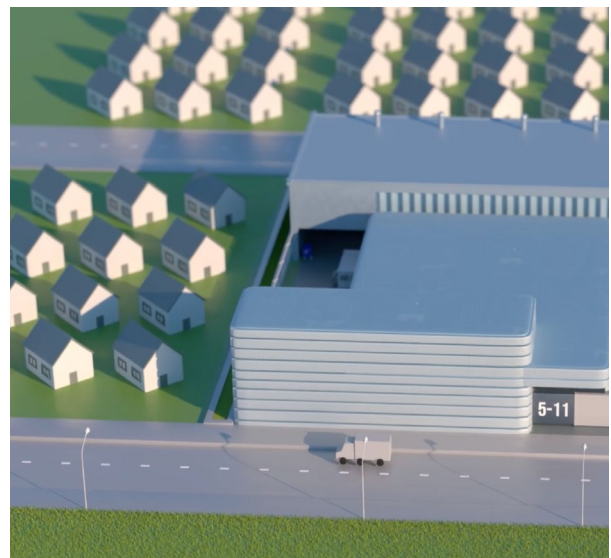


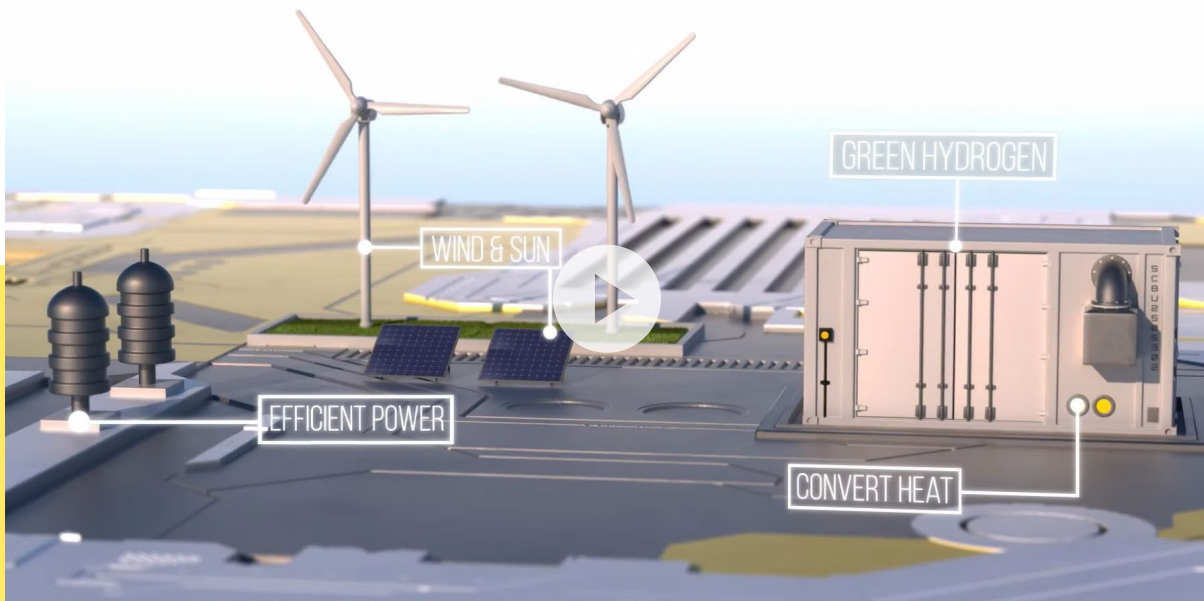
## Grüner Wasserstoff für unsere Datacenter-Notstromversorgung

In unseren Rechenzentren in Groningen und Eindhoven gehen wir mit gutem Beispiel voran, indem wir eine CO<sub>2</sub>-neutrale Notstromversorgung durch den Einsatz von grünem Wasserstoff gewährleisten. Wir sind stolz darauf, Vorreiter in der Branche zu sein. Aber wir ruhen uns nicht aus. Unser Ziel ist es, all unsere Notstromsysteme in Richtung CO<sub>2</sub>-Neutralität zu entwickeln. Durch eine smarte Kombination aus Ökostrom, grünem Wasserstoff, Wind- und Solarenergie gestalten wir die Zukunft der Energieversorgung.

## Maximale Nutzung restlicher Energie

Überschüssige Wärme ist für uns keine Verschwendung, sondern eine wertvolle Ressource. Wir teilen sie mit unserer Nachbarschaft, um Synergien zu schaffen. Unser Engagement zeigt sich im Projekt Rotterdam Schiebroek, das Tausende Haushalte mit Abwärme versorgt. Aber auch mit der Restwärme unseres Datacenter Münchenstein (Basel) 1 versorgen wir bereits jetzt umliegende Gebiete wie etwa den Innovationscampus uptownBasel.





## Effiziente Ressourcen-Aktivierung

Unsere Rechenzentren sind nicht nur technologisch fortschrittlich, sondern auch flexibel und effizient. Mit einer modularen Bauweise wird sichergestellt, dass wir Ressourcen nur dann aktivieren, wenn sie wirklich gebraucht werden. Diese Dynamik erstreckt sich bis in die Struktur unserer Rechenzentrum-Racks. Leerstände werden mit speziellen Paneelen abgedeckt, um Energieverluste zu minimieren und die Effizienz zu maximieren.

In einer Zeit, in der nachhaltige Innovationen unerlässlich sind, nehmen wir mit Stolz eine Vorreiterrolle ein und widmen uns darüber hinaus folgenden Schwerpunkten:

- ✓ Wir prüfen den Betrieb eines eigenen Wind- und/oder Solarparks
- ✓ Wir möchten KI in all unseren Rechenzentren zur Optimierung unserer Systeme einsetzen
- ✓ Wir planen, die Reduktion des PUE (Power Usage Efficiency) Werts in sämtlichen NorthC Rechenzentren auf unter 1.2 zu senken

Unser Engagement für ressourceneffizientes Design und verantwortungsvolle Ressourcennutzung wird auch Sie bei der Umsetzung Ihrer Nachhaltigkeitsziele unterstützen.

## Zusammen Ressourcen verantwortungsvoll nutzen

Besprechen Sie mit uns Ihre nächsten Schritte in eine grüne Zukunft.

KONTAKTIEREN SIE UNS →

**NorthC**  
Datacenters

MAKE OR BUY

# Die richtige Antwort: NorthC Colocation!

Digital business.  
Personal connections.

**NorthC**  
Datacenters

# Die richtige Antwort: NorthC Colocation!

Manche Unternehmen können aus technischen, regulatorischen oder Sicherheitsgründen ihre Anwendungen nicht komplett in die Cloud verlagern. Eine eigene Rechenzentrumsmodernisierung erscheint oft unrentabel und mit erheblichem Aufwand verbunden. Hier kommt die Colocation-Datacenter-Lösung ins Spiel und es stellt sich die Frage "Make or Buy?".

KONTAKTIEREN SIE UNS →



**"Cloud oder  
Colocation?  
Das 'Make  
or Buy'-  
Dilemma"**

# Kosten-Nutzen-Analyse:

## Eine ganzheitliche Betrachtung

Um den wahren Wert einer Colocation-Lösung zu erkennen, lohnt sich eine Gegenüberstellung der anfänglichen Investitionen mit den langfristigen Einsparungen durch Colocation.

### Aufwände

- ✓ Bildung einer Projektgruppe mit Projektleitung
- ✓ Erstellung eines detaillierten Budgets und Kostenplans für die Migration
- ✓ Auswahl eines geeigneten Anbieters, Vertragsverhandlungen und Vertragsabschluss
- ✓ Entwicklung eines umfassenden Plans inklusive Bestandsaufnahme von Hardware und Software
- ✓ Demontage des bisherigen Rechenzentrums, Transport zur neuen Einrichtung
- ✓ Vorbereitungsarbeiten im neuen Datacenter, Aufbau der Hardwareinfrastruktur
- ✓ Initiierung und Durchführung der Inbetriebnahme im neuen Datacenter
- ✓ Übergangszeit mit doppelten Kosten in beiden Rechenzentren
- ✓ Kosten aufgrund der Downtime während der Umstellung
- ✓ Aufwendung für die Entsorgung verbleibender Altbestände des alten Rechenzentrums

### Einsparungen

- ✓ Beträchtliche Reduktion der Stromkosten dank Effizienzgewinnen und Skaleneffekten im Datacenter-Betrieb (geringerer PUE-Wert)
- ✓ Personalkostenersparnisse, da das Rechenzentrum nicht mehr als eigene Gebäudeeinheit verwaltet wird
- ✓ Wegfall von Wartungs- und Servicekosten für Kühlsysteme, Brandschutz, USV-Stromversorgung und Notstromaggregate
- ✓ Geringere Ausgaben für Internetdienste dank günstigerer Volumenpreise des Datacenter-Betreibers
- ✓ Eliminierung von Zertifizierungs- und Konformitätskosten für Gebäudesicherheit und regulatorische Anforderungen
- ✓ Potenzielle Umnutzung der freiwerdenden Flächen für neue Büros oder Produktionsstätten
- ✓ Bei Demontage des alten Rechenzentrums: Keine Instandhaltungsausgaben für das bisherige Gebäude
- ✓ Einsparungen bei Softwarelizenzen für externe Datensicherung

Nach einer gründlichen Untersuchung und Bewertung zeigt sich oft, dass die Colocation-Lösung sowohl strategisch als auch finanziell vorteilhaft ist.



## Weitere Kostenvorteile in Ihrer Buchhaltung

Zusätzliche finanzielle Pluspunkte ergeben sich, da Unternehmen die Colocation-Datcenter-Miete als laufende Ausgabe (OPEX) verbuchen können. Dadurch fallen längere Abschreibungszeiträume (CAPEX) weg. Zudem erlaubt die Verlagerung bestehender IT-Hardware aus dem hauseigenen Rechenzentrum eine anhaltende Nutzung, wodurch umfangreiche Investitionen in die Hardwareinfrastruktur reduziert oder sogar vermieden werden können.

## Wir begleiten Ihren Make-or-Buy-Prozess

Wir stehen Ihnen sowohl bei der Analyse des Zustandes Ihres aktuellen Datacenters als auch bei einer möglichen Migration in ein NorthC Rechenzentrum zur Seite – genau nach Ihren Anforderungen. Gemäss Ihrem Wunsch sorgen wir für die professionelle Entsorgung älterer Geräte und helfen bei der Umgestaltung der bestehenden Rechenzentrumsbereiche. NorthC ermöglicht eine stufenweise und überwachte Umstellung in Richtung einer Hybrid-Cloud. So übernehmen wir die Migration Ihrer bestehenden Infrastruktur in unser Datacenter und bieten Ihnen direkten Zugriff auf die Public- und Private-Clouds dieser Welt.

[KONSULTIEREN SIE UNSERE FACHLEUTE →](#)

## Make-or-Buy?

Gemeinsam finden wir die perfekte Lösung.

[KONTAKTIEREN SIE UNS →](#)

**NorthC**  
Datacenters



SECURITY & VERFÜGBARKEIT

# Online für immer und ewig: Im NorthC- Hochsicherheits- Rack!

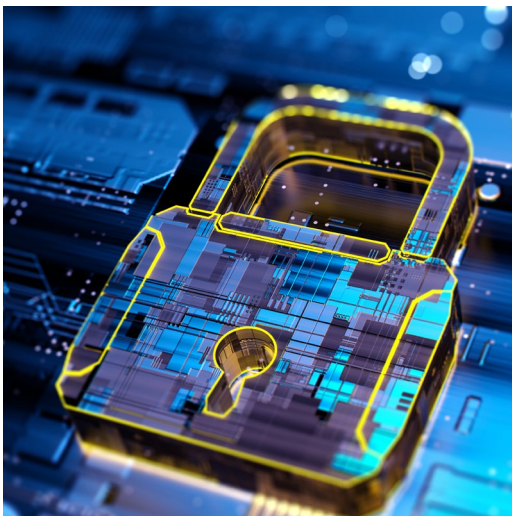
Digital business.  
Personal connections.

**NorthC**  
Datacenters

# Online für immer und ewig: Im NorthC-Hochsicherheits- Rack!

Treten Sie ein in die Zukunft des Daten- und Informationsschutzes. Mit NorthC setzen Sie auf Massstäbe, die Ihnen Sicherheit bieten und Ihre IT-Landschaft absichern. Unsere Einrichtungen in der DACH-Region sind ISO 27001 zertifiziert und nach Tier Level III Standard konzipiert – das bedeutet nicht nur physische Sicherheit, sondern auch nahtlose Prozesse, die einen störungsfreien Betrieb gewährleisten.

[KONTAKTIEREN SIE UNS →](#)



## Rund-um-die-Uhr-Sicherheit: Ihr Zutritt zu Vertrauen und Schutz

Für Sie sind wir jederzeit erreichbar, doch nicht für jedermann. Ein hochmoderner Mix aus biometrischer Erkennung und Sicherheitsschleusen begrüsst Sie. Wir haben stets ein wachsames Auge auf unsere Einrichtungen – unsere Videoüberwachung (CCTV) und geschultes Sicherheitspersonal sorgen für lückenlose Sicherheit. Ob Hochwasser oder Brandgefahr, unser bauliches Konzept inklusive Früherkennung (RAS) und Stickstoff-Feuerlöschanlagen minimiert externe Bedrohungen.

## Wie Colocation-Rechenzentren Unternehmen vor Cyberangriffen schützen

Wolfgang Voigt, Site Manager DACH-CH-OPS-Operations

[LESEN SIE DEN ARTIKEL →](#)





## 99.999% Verfügbarkeit garantiert

Was nützt die beste Sicherheit, wenn Ihre IT nicht auf höchstem Niveau funktioniert? Genau. Mit unserem Service Level Agreement (SLA) garantieren wir Ihnen bei Ihrer Wahl für NorthC eine beeindruckende Mindestverfügbarkeit Ihrer IT-Umgebung von unglaublichen 99,999%. Mit mehrfacher, redundanter Stromversorgung und Konnektivität steht dieses Versprechen auf einem soliden Fundament.



## Erleben Sie es selbst: Ihre exklusive Datacenter-Tour

Wir sprechen nicht nur über Sicherheit, wir lassen Taten sprechen. Unsere Türen stehen Ihnen nicht nur offen, sondern wir laden Sie ein, unsere Einrichtungen hautnah zu erleben. Kommen und erfahren Sie, wie NorthC die Zukunft der IT-Sicherheit mitgestaltet.

## Spüren Sie Sicherheit auf höchstem Niveau

Buchen Sie Ihre persönliche Datacenter Tour und entdecken Sie unser Sicherheitskonzept live.

[PERSÖNLICHE TOUR →](#)

**NorthC**  
Datacenters

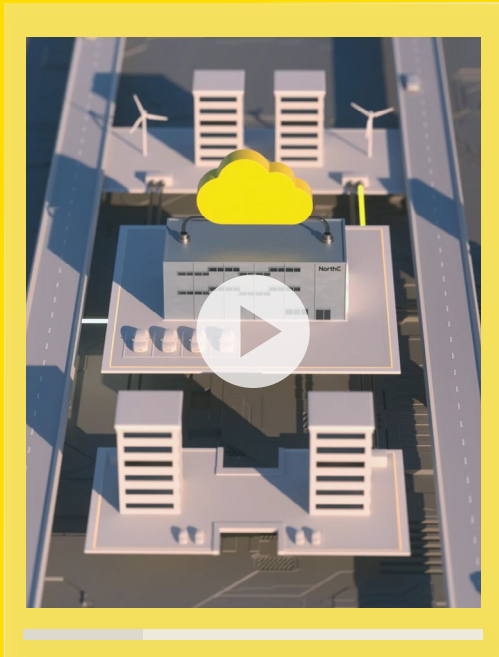
CLOUD CONNECT & CONNECTIVITY

# Tor zur digitalen Welt: Ihr NorthC Datacenter!

Digital business.  
Personal connections.

**NorthC**  
Datacenters

# Tor zur digitalen Welt: Ihr NorthC Datacenter!



KONTAKTIEREN SIE UNS →

Lassen Sie uns den Fakten ins Auge sehen: Nur die Wenigsten setzen ausschliesslich auf eine reine Cloud-Infrastruktur. Dennoch könnte es gut sein, dass Sie bereits auf etablierte Public-Cloud-Anbieter und diverse Private-Cloud-Dienste vertrauen. Über unsere Partner können wir Ihnen LaaS-, PaaS- und SaaS-Services von praktisch allen namhaften Public-Providern wie Microsoft Azure, Amazon Web Services, Google Cloud sowie Providern wie Salesforce.com, Megaport, Lumen, Colt und euNetworks anbieten.

## Unsere Cloud-Partner:



colt

LUMEN®



## Migräne statt Migration?

Steht Ihr erster Schritt in die Cloud noch bevor und verursacht Ihnen Stirnrünzeln? Dann haben Sie mit NorthC den perfekten Partner für Ihre Infrastruktur gefunden. Unsere Experten teilen ihre Erkenntnisse gerne mit Ihnen und sorgen dafür, dass Ihr Projekt auf Kurs kommt. Als Vorbereitung empfehlen wir Ihnen ausserdem den folgenden NorthC Wissensartikel:

### Migration in die Cloud 5 Schritte, welche Sie nicht überspringen sollten

LESEN SIE DEN ARTIKEL →



### Optimal vernetzt in der Region

Nicht nur unsere Verbindungen zu weltweiten Clouds beeindrucken. Auch unsere anderen Vernetzungsservices sind von höchster Qualität. Ein konvergenter Mix aus Internet-, Standortvernetzungs- und Voice-Services runden unsere Leistung ab und sorgen dafür, dass auch die Kommunikation mit Ihrem neuen Datacenter einwandfrei funktioniert.

## Bereit für die Migration?

Besprechen Sie die nächsten Schritte mit einem unserer Spezialisten vor Ort.

KONTAKTIEREN SIE UNS →

**NorthC**  
Datacenters

PROJEKT & LOGISTIK

# Von Anfang bis Einzug und darüber hinaus: NorthC begleitet Sie!

Digital business.  
Personal connections.

**NorthC**  
Datacenters

# Von Anfang bis Einzug und darüber hinaus: NorthC begleitet Sie!

Als NorthC Gruppe haben wir in den vergangenen Jahren zahlreiche Kunden auf ihrem Weg in eines unserer hochmodernen Rechenzentren begleitet. Diese Erfahrungen möchten wir gerne in Ihre Projektplanung einbringen und Ihnen zur Verfügung stellen.

KONTAKTIEREN SIE UNS →



REGION NIEDERLANDE

REGION DEUTSCHLAND

REGION SCHWEIZ

## Aktiver Austausch innerhalb der NorthC Community

Getreu unserem Motto "Digital business. Personal connections." pflegen wir einen kontinuierlichen Dialog mit unseren bestehenden Kunden. Im Vorfeld Ihres Migrationsprojektes erhalten Sie die Möglichkeit, mit einigen davon in Kontakt zu treten. Auf diese Weise können Sie von einem vielfältigen Erfahrungsschatz profitieren und frische Inspirationen gewinnen.

## Vielfältige Standortvorteile

Bei der Gestaltung unserer Rechenzentren steht vor allem eines im Fokus: Wir möchten Ihnen den Umzug und den Betrieb so reibungslos wie möglich gestalten. Daher sind unsere Datacenter «immer in der Nähe» und logistisch optimal angebunden, verfügen über ausreichend Kundenparkplätze und bieten bequeme Prozesse für Lieferungen über Materialschleusen und Warenlifte.





## Praktisches "Hands-On," auf den Punkt gebracht!

Selbstverständlich stehen Ihnen unsere Mitarbeiterinnen und Mitarbeiter für logistische Herausforderungen zur Seite. Sie werden angenehm überrascht sein, wie flexibel sie auf Ihre praktischen Ausbauwünsche reagieren. Unsere Abläufe zielen vor allem darauf ab, Ihre Zufriedenheit sicherzustellen und Ihnen für Ihr Geschäft Kontinuität gewährleisten zu können. Sobald wir das erreicht haben, ist es unser Ziel, diesen Zustand beizubehalten. Nicht jeder Eingriff in Ihre Infrastruktur erfordert Ihre Anwesenheit. Zögern Sie also nicht, Routinearbeiten in Form unserer "Hands-On"-Services in Anspruch zu nehmen.

## Sie sind jederzeit herzlich willkommen

Natürlich freuen wir uns darauf, Sie so oft wie möglich bei uns begrüßen zu dürfen. Dank unseres Zugangssystems in Verbindung mit einer Sicherheitseinweisung können Sie dies jederzeit und ohne vorherige Anmeldung rund um die Uhr tun. Sogar Ihren Dienstleistern können Sie, sofern Sie sie überwachen, jederzeit eigenständig den Zugang ermöglichen. Über unser myNorthC Portal haben Sie zudem die Möglichkeit, rund um die Uhr digital Ihre Wünsche zu platzieren und mit uns zu kommunizieren.



## Theorie trifft Praxis

Erleben Sie die Theorie in der Praxis und buchen Sie Ihre persönliche Datacenter Tour.

[PERSÖNLICHE TOUR →](#)

**NorthC**  
Datacenters